



AWZ517 v.1.0 PU1/HV/24V Πλακέτα Ρελέ



Έκδοση: 3 από 02.08.2013
Αντικαθιστά την έκδοση: -----

GR**

1. Προβλεπόμενη χρήση.

Η πλακέτα ρελέ PU1/HV/24V (AWZ517) πρέπει να χρησιμοποιείται σε εγκαταστάσεις χαμηλής τάσης. Προορίζεται για τον έλεγχο και την ένδειξη κατάστασης πχ. σε συστήματα συναγερού ή σε συστήματα ελέγχου πρόσβασης. Μπορεί να χρησιμοποιηθεί για τον έλεγχο συσκευών υψηλής κατανάλωσης μέσω των εξόδων OC των συστημάτων συναγερού. Επιπλέον, εξασφαλίζει τη γαλβανική απομόνωση των σημάτων, στις πηγές τροφοδοσίας που σχετίζονται με τις εξόδους της πλακέτας.

2. Εγκατάσταση.

Η πλακέτα διαθέτει πλαστικό πλαίσιο με αυτοκόλλητη ταινία που επιτρέπει τη τοποθέτηση σε επίπεδη επιφάνεια (στη πλαϊνή πλευρά του κυτίου, πχ σε ένα τροφοδοτικό PSU, κλπ.) και τις τρύπες για το βίδωμα της πλακέτας στην επιφάνεια στήριξης.

3. Περιγραφή της πλακέτας.

3.1 Στοιχεία

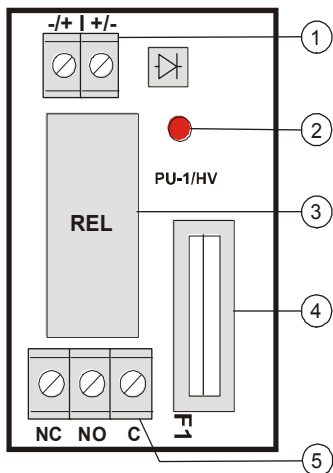
1 – Τερματικά εισόδου πλακέτας
2 – LED (υποδεικνύει τις λειτουργίες του ρελέ)
3 – Ρελέ
4 – Ασφάλεια μπαταρίας
5 – Τερματικά εξόδου πλακέτας

3.2 Συνδέσεις.

-I+ εισοδοί της τάσης που ελέγχουν το ρελέ
C – κοινό τερματικό του ρελέ
NO – ανοιχτή επαφή ρελέ
NC – κλειστή επαφή ρελέ

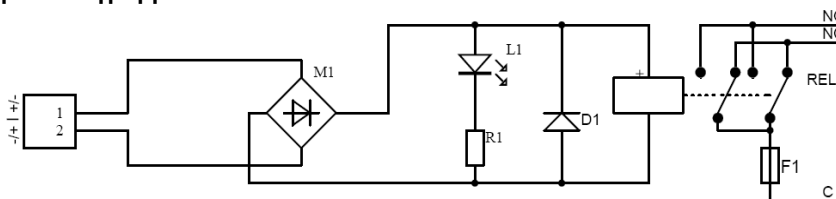
4. Χαρακτηριστικά.

Τροφοδοσία	20÷32V DC (-/+5%),
Ένταση πηνίου	16,7mA @12VDC
Αντίσταση Πηνίου	1440 OHM (-/+10%)
Ισχύς Πηνίου	400mW
Αριθμός ρελέ	1
Μέγιστη τάση σύνδεσης	30VDC / 50VAC max.
Μέγιστη ένταση σύνδεσης	6A max.
Επαφές ρελε	C/NC/NO (αγωγοί Φ2.05 mm: AWG 24-12)
ON/OFF χρόνου	15ms/8ms (-/+5%)
Συνθήκες λειτουργίας	2η Περιβαλλοντική κλάση, -10°C÷ 40°C
Περιβλημα	Σχέδιο: ανοιχτό πλαίσιο, IP00
Διαστάσεις	W=70, L=43, H=23 [mm, +/-2]
Βάρος καθαρό / μεικτό	0,04 / 0,06[kg]
Εγκατάσταση	Αυτοκόλλητη ταινία ή βίδες εγκατάστασης x2
Πιστοποιήσεις, εγγύηση	CE, 2 έτη από την ημερομηνία παραγωγής
Σημειώσεις	Αγωγοί για συνδέσεις: Ø 0,41÷1,63 (AWG 26-14), Ø 0,51÷2,05 (AWG 24-12) – επαφές ρελέ



Εικ. 1. Γενική όψη της πλακέτας.

5. Ηλεκτρικό Διάγραμμα.



WEEE ΟΔΗΓΙΣ

Σύμφωνα με τις οδηγίες της EU WEE Directive – Παρακαλούμε μην πετάτε τα ηλεκτρικά ή ηλεκτρονικά απόβλητα μαζί με τα αστικά απόβλητα, να συλλέγονται χωριστά όπως υποδεικνύει η WEEE Directive.

ΕΓΓΥΗΣΗ

Pulsar (ο κατασκευαστής) εγγυάται εγγύηση δύο ετών για τον εξοπλισμό, η οποία υπολογίζεται από την ημερομηνία παραγωγής της συσκευής.

Pulsar

Siedlec 150, 32-744 Łapczyca, Πολωνία
Τηλ. (+48) 14-610-19-40, Fax. (+48) 14-610-19-50
e-mail: biuro@pulsar.pl, sales@pulsar.pl
http:// www.pulsar.pl, www.zasilacze.pl